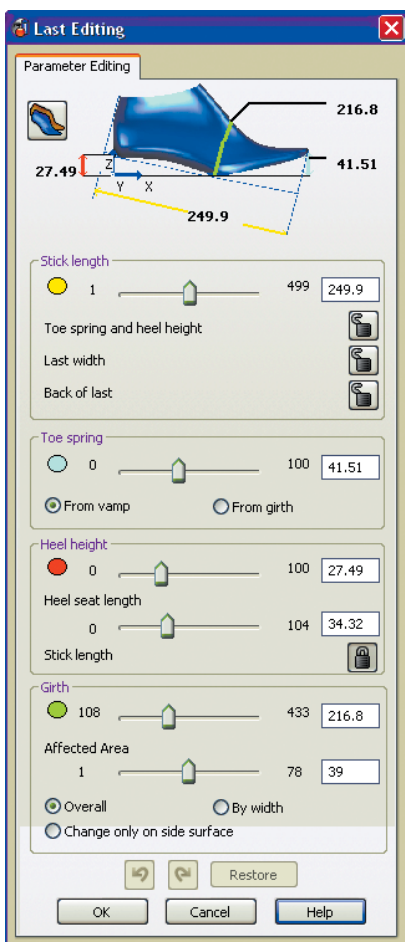




## Co nowego w PS-Shoemaker?

Firma **DEL CAM** stworzyła program **PS-Shoemaker** z myślą o zastosowaniu go w przemyśle obuwniczym. Dzięki zautomatyzowaniu wielu typowych procedur i rozwiązań występujących w procesie projektowania obuwia, moduł ten umożliwia stworzenie w bardzo krótkim czasie nowego wzoru w pełnej numeracji

W nowej wersji programu **PS-Shoemaker** pojawił się nowy tryb pracy. Oprócz dotychczas istniejącego Trybu projektowania podszwy, konstruktor może uruchomić



Rys. 1. Okno dialogowe Edycji kopyta, w który można edytować parametry związane z modelem kopyta

Tryb projektowania kopyta szewskiego. W tym trybie dostępne są dwa narzędzia: Kreator identyfikacji kopyta oraz Edytor kopyta. Kreator

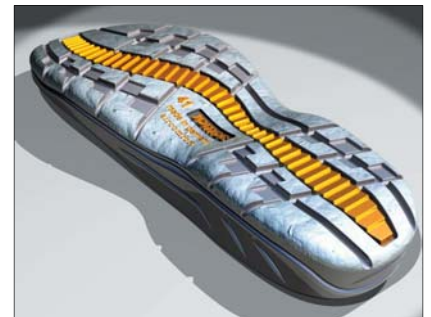
identyfikacji kopyta umożliwia stworzenie kopyta szewskiego na podstawie zestawu punktów i powierzchni istniejących na modelu buta. Kreator ten pozwala również na dopasowanie położenia kopyta do wymagań konstruktora, poprzez zmianę takich parametrów, jak: wartość obrotu wokół osi kopyta czy wysokość obcasa lub nosa. Po stworzeniu modelu 3D kopyta szewskiego konstruktor – za pomocą Edytora kopyta – może przeprowadzić edycję poprzez zmianę parametrów powiązanych z modelem kopyta. Wszystkie zmiany parametrów są na bieżąco aktualizowane na modelu kopyta, dzięki czemu konstruktor może zidentyfikować poprawność edycji na podstawie oryginalnego modelu, który jest widoczny jako obiekt krawędziowy.

Nowa wersja **PS-Shoemaker** umożliwia szybsze i bardziej dokładne metody stopniowania dla wszystkich standardowych międzynarodowych systemów rozmiarowych z uwzględnieniem wzajemnych relacji i powiązań, z rozróżnianiem obuwia męskiego od damskiego czy dziecięcego. Ulepszona metoda stopniowania pozwala na zablokowanie skali dla wybranych elementów, podczas gdy pozostałe komponenty będą stopniowane. Dzięki temu konstruktor może zastosować elementy, których wielkość zmienia się tylko dla pewnych zakresów rozmiarów lub części, których wielkość jest stała dla wszystkich rozmiarów.

Konsekwentne stopniowanie kopyta, podszwy, elementów dekoracyjnych oraz obcasa jest niezbędne do wyprodukowania precyzyjnie dopasowanych komponentów buta. Lepsze dopasowanie komponentów

to łatwość złożenia i operacji wykończeniowych, co daje wyższą jakość produktu oraz mniejsze prawdopodobieństwo wystąpienia defektów podczas używania.

**PS-Shoemaker** wspomaga generowanie modeli 3D poprzez zautomatyzowanie wielu typowych procedur. Jednak znaczną część pracy konstruktor może wykonać korzystając z poleceń aplikacji CAD **Power SHAPE**, co zdecydowanie rozszerza możliwości tworzenia modeli i nowych wzorów. Nowe metody generowania powierzchni z krzywymi oraz nowy interfejs użytkownika poprawiają wydajność pracy, dzięki czemu konstruktor, wykorzystując różne warianty w krótkim czasie, może osiągnąć żądany efekt.



Rys. 2. Model podszwy buta stworzony w środowisku PowerSHAPE z wykorzystaniem PS-Shoemaker

Ta unikalna kombinacja funkcji opartych na *Kreatorach*, które zawiera **PS-Shoemaker** oraz narzędzi dostępnych w **PowerSHAPE** powoduje, że firma **Delcam** jest czołowym dostawcą oprogramowania CAD/CAM dla przemysłu obuwniczego na świecie.

Artur Pest

Dystrybucja i serwis techniczny:

**TORUS Spółka z o.o.**  
 ul. Rydygiera 12 01-793 Warszawa

tel./fax 022 832 47 09, www.toruscadcam.com.pl  
 e-mail: torus@toruscadcam.com.pl