



Artykuł promocyjny



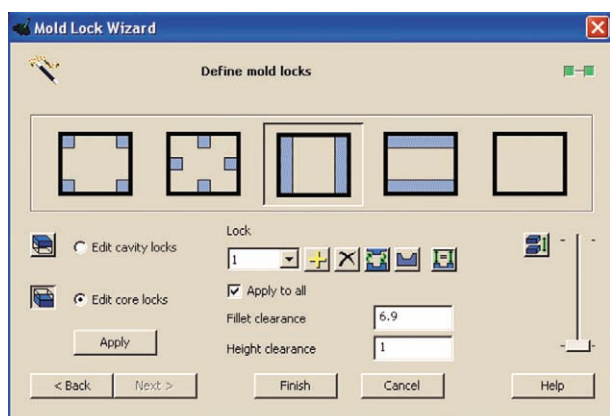
## Projektowanie form w PowerSHAPE SKOSY USTALAJĄCE

Jednym z elementów Delcam's Power Solutions, systemu przeznaczanego dla narzędziowni, jest aplikacja CAD PowerSHAPE. PowerSHAPE ma wiele narzędzi, które wspomagają pracę konstruktora w procesie projektowania złożeń form wtryskowych.

Oprócz specjalizowanego modułu PS-Moldmaker, zapewniającego automatyzację procesu konstruowania form wtryskowych, PowerSHAPE zawiera wiele narzędzi uzupełniających ten proces oraz umożliwiających zastosowanie wielu rozwiązań, których nie oferują tradycyjne narzędzia wspomagające. Do tej grupy narzędzi „specjalizowanych” zaliczyć należy m.in. polecenie Split Surface służące do modelowania powierzchni podziału o dużym stopniu skomplikowania (*Mechanik 4/2005*).

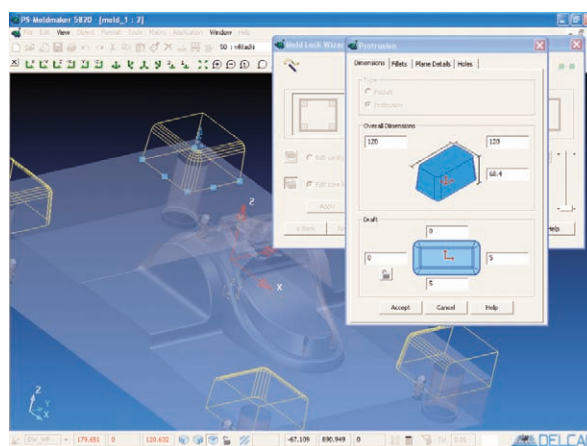
Podczas zamykania i otwierania formy występują siły poprzeczne, które są przyczyną przesuwania się połówek formy względem siebie. Istotnym warunkiem prawidłowej pracy formy jest zapewnienie właściwego przebiegu zamykania oraz wzajemnego ustalania względem siebie stempla i matrycy w zamkniętej formie. To wzajemne ustalanie dokonywane jest przez: słupy i listwy prowadzące, stożki i skosy ustalające. Ponieważ w dużych formach jednogniazdowych

jednakowo), użytkownik może zdefiniować również promienie zaokrągleń poszczególnych krawędzi oraz kąt pochylenia wybranych ścian. Ze względu na poprawność konstrukcji szczególnie istotne jest wprowadzenie wartości przelotów pomiędzy właściwymi powierzchniami oraz różnicy pomiędzy promieniami zewnętrznymi a wewnętrznymi.



Okno dialogowe kreatora skosów ustalających – **Mold Lock Wizard**

powszechnie stosowane są skosy ustalające – nowym funkcjonalnym narzędziem w PowerSHAPE jest **Mold Lock**. Ma on formę wizarda, który automatyzuje proces i wspomaga tworzenie elementów ustalających – skosów. Konstruktor naprowadza wizarda na element reprezentujący matrycę oraz stempel, rozpoczynając tworzenie skosów na obu tych elementach. Polecenie **Mold Lock** umożliwia nie tylko wybór metody rozmieszczenia, ale pozwala konstruktorowi zdefiniować dowolną liczbę skosów o wskazanym położeniu względem wybranego układu odniesienia. Wizard automatycznie ustala maksymalne wymiary i kontroluje, aby nie zostały przekroczone. W rozbudowanym oknie dialogowym, oprócz podstawowych wymiarów ustalanych indywidualnie dla każdego skosu (lub dla wszystkich



Wprowadzanie wymiarów skosów ustalających

Symulacja otwierania się wkładek formujących, którą oferuje **Mold Lock** umożliwia konstruktorowi analizę poprawności współpracy stempla i matrycy. Dzięki temu można wyeliminować i naprawić ewentualne błędy konstrukcji. Po zaakceptowaniu zdefiniowanych elementów ustalających w modelach brylowych stempla i matrycy, skosy – tworzone jako cechy brył – utrwalone są w historii tworzenia. Dzięki temu możliwa jest modyfikacja tych elementów na każdym etapie konstruowania formy.

Wszystkie opisane narzędzia mają niezwykle czytelny i łatwy do opanowania interfejs użytkownika, dzięki czemu konstruktor – po stosunkowo krótkim okresie od wdrożenia – potrafi samodzielnie w pełni wykorzystać możliwości, jakie oferuje PowerSHAPE.

Artur Pest

Dystrybucja i serwis techniczny:

**TORUS Spółka z o.o.**  
ul. Rydygiera 12 01-793 Warszawa

tel./fax (22) 832 47 09, [www.toruscadcam.com.pl](http://www.toruscadcam.com.pl)  
e-mail: [torus@toruscadcam.com.pl](mailto:torus@toruscadcam.com.pl)