



Artykuł promocyjny

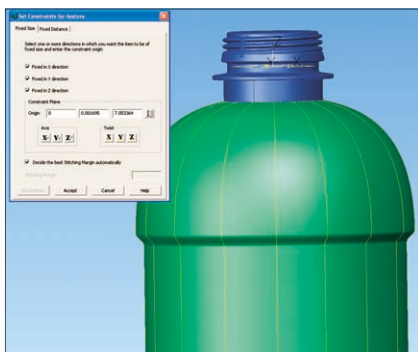


Co nowego w PowerSHAPE 6.0

Na przełomie 2005/2006 r. ukaże się od dawna zapowiadana przez firmę DELICAM nowa wersja aplikacji CAD – PowerSHAPE 6.0. Zgodnie z oczekiwaniami wszystkich użytkowników w wersji 6.0 dokonano wiele zmian, szczególnie w zakresie narzędzi do wspomaganie projektowania form – PS-Moldmaker i tworzenia złożeń – PS-Assembly.

Typowym działaniem firmy DELICAM jest uwzględnianie uwag i opinii użytkowników na całym świecie, przy wprowadzaniu każdej kolejnej wersji aplikacji PowerSHAPE. Dzięki temu działaniu DELICAM może dostosowywać oprogramowanie do potrzeb przyszłych i obecnych użytkowników. Jedną z zalet takich konsultacji jest stałe poprawianie interfejsu. Sprawia to, że oprogramowanie jest coraz łatwiejsze w użyciu i bardziej intuicyjne.

W PowerSHAPE 6.0 stworzono dwa nowe menu, w których zebrano i uporządkowano nowe, dostępne dotychczas narzędzia. W jednym zgromadzono narzędzia do naprawy geometrii, umożliwiające m.in. identyfikację źle przyciętych powierzchni, edycję granic cięcia, znajdowanie duplikatów powierzchni, zszywanie powierzchni i tworzenie powierzchni wypełniających z zachowaniem styczności. W drugim menu znajdują się wszystkie polecenia niezbędne do pomiaru i analizy geometrii modelu, wśród których użytkownicy – oprócz narzędzi dostępnych w poprzednich wersjach – znajdą kilka nowych poleceń funkcjonalnych. m.in. nową metodę cieniowania modelu w zależności od grubości ścianek wypraski.



Rys. 1. Ograniczenie skalowania umożliwia zablokowanie skali wybranych obszarów

W aplikacji PowerSHAPE 6.0 poprawiono mechanizmy działania narzędzi: Nawijanie (Wrap) i Odwijanie (Unwrap) krzywych, a także Nawijanie trójkątów (Wrap triangles) na powierzchnie i bryły. Do znanych, dotychczas używanych, narzędzi dla projektantów dodano kilka nowych. Należy do nich Kreator tworzenia tekstur na podstawie plików graficznych. Tekstury te można nawijać na dowolne powierzchnie, przygotowując model do prezentacji w różnych wariantach kolorystycznych. W nowej wersji programu oferuje się użytkownikom także inne, niezwykle przydatne narzędzie, jakim jest Ograniczenie skalowania. Polecenie to umożliwia wyodrębnienie ze skalowanego modelu niektórych cech i zablokowanie skali wybranych obiektów w kierunku X, Y lub Z aktywnego układu współrzędnych.

Ograniczenie skalowania ma mechanizmy, które zszywają geometrię zskalowaną z obszarami o zablokowanej skali, z możliwością zdefiniowania zasięgu deformacji od tych obszarów oraz zakresu dopuszczalnych zmian po zszyciu.

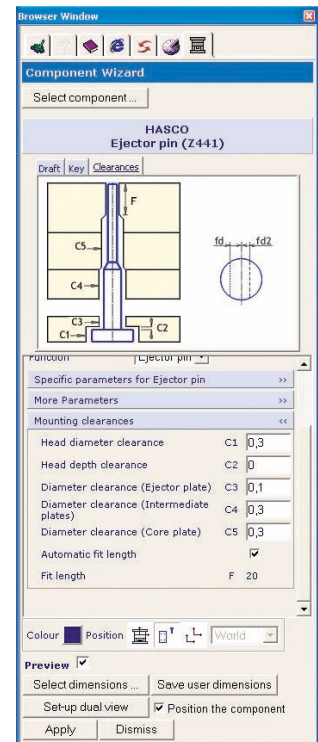
Najistotniejsze jednak nowości w PowerSHAPE 6.0 dotyczą modułu PS-Moldmaker i narzędzi z nim związanych. Użytkownicy PS-Moldmaker 6.0 otrzymają doskonałe narzędzie, które będzie dysponowało pełnym, parametrycznym opisem wszystkich skatalogowanych elementów konstrukcyjnych form wtryskowych. Dzięki temu konstruktor będzie automatycznie tworzył luzy technologiczne w głównych elementach złożeń (PowerFeatures) z możliwością zmian wartości parametrów na każdym etapie konstruowania złożeń. Zmiany, takie jak

tworzenie stopniowanej powierzchni podziału z poziomu Kreatora układów formujących (Die Wizard), nowy Kreator skosów ustalających (Mold Lock Wizard) czy możliwość parametrycznej modyfikacji wybranych wymiarów suwaka, mają na celu poprawienie wydajności pracy użytkowników aplikacji PowerSHAPE 6.0, a szczególnie konstruktorów form wtryskowych.

Nowy styl ikon w module PS-Assembly spowoduje, że tworzenie złożeń i więzów stanie się intuicyjne i znacznie poprawi funkcjonalność tego modułu.

Nowości, wynikające z dostosowania aplikacji PowerSHAPE 6.0 do potrzeb użytkowników, pojawiają się również w module do tworzenia dokumentacji technicznej – PS-Draft; są to m.in. mechanizmy pozwalające na tworzenie przekrojów łamanych i cząstkowych (tzw. wyrwania) oraz edycję i definiowanie tabeli z wykazem części.

Artur Pest



Rys. 2. Definiowanie luzów technologicznych elementów złożeń umieszczonych w katalogach

Dystrybucja i serwis techniczny:

TORUS Spółka z o.o.
ul. Rydygiera 12 01-793 Warszawa

tel./fax (022) 832 47 09 www.toruscadcam.com.pl
e-mail: torus@toruscadcam.com.pl