



Artykuł promocyjny



Projektowanie form w PowerShape PS – MOLDMAKER CZĘŚĆ I

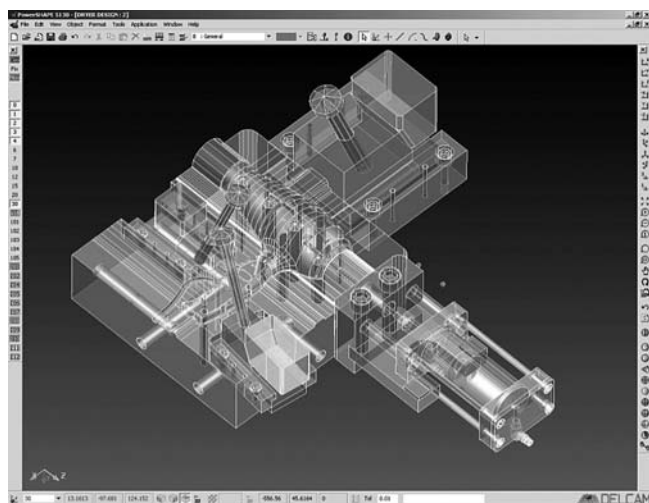
Coraz wyższe wymagania stawiane produktom oraz procesom wytwarzania powodują, że producenci form wtryskowych dążą do uzyskania jak najwyższej efektywności w procesach projektowania i wykonania oprzyrządowania produkcyjnego. Możliwości obniżenia kosztów i skrócenia czasów wytwarzania zmierzają do automatyzacji. Nieodzowne staje się więc korzystanie z technik komputerowych. Doskonałym narzędziem, które potrafi sprostać tym zadaniom jest moduł **PS-Moldmaker**, należący do aplikacji **PowerSHAPE** – elementu systemu **Delcam's Power Solutions**.

PS-Moldmaker jest modułem, który zapewnia automatyzację procesu projektowania złożeń narzędzi formierskich, ze szczególnym uwzględnieniem form wtryskowych i rozdmuchowych.

Wysoka funkcjonalność modułu **PS-Moldmaker** oparta jest na Wizardach, które „krok po kroku” prowadzą konstruktora przez poszczególne etapy procesu projektowania. Wizardy wspomagają pracę konstruktora, naprowadzając go na standardowe rozwiązania. Umożliwiają one również pełną ingerencję użytkownika w proces projektowania, dzięki czemu można stosować rozwiązania, które wynikają z doświadczeń konstruktora.

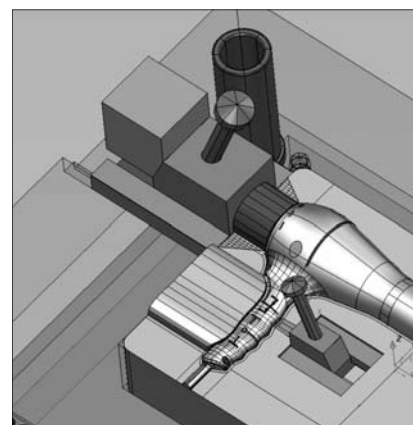
Mold Base Wizard umożliwia szybkie wykonanie złożenia głównych elementów korpusu formy, wykorzystując elementy standardowe dostępne w bibliotekach. **PS-Moldmaker** dobiera odpowiedni element konstrukcji z dostępnych katalogów 15 czołowych producentów oprzyrządowania form, takich jak: HASCO, STRACK, DME, EOC. Wszystkie zmodyfikowane lub niestandardowe elementy utworzone przez użytkownika w trakcie projektowania formy (w tym również i wkładki) mogą być dodane do biblioteki elementów i wielokrotnie wykorzystane w innych, niezależnych projektach.

Slide Wizard jest odpowiedzialny za przeprowadzenie użytkownika przez proces projektowania mechanizmów suwakowych. Graficzny interfejs ułatwia wybór optymalnych parametrów elementów suwakowych, na podstawie których system w trybie automatycznym nadaje właściwości (wnęki i otwory) pozostałym elementom formy współpracującym z zespołami suwakowymi.



Rys. 1. Elementy złożenia modelu formy wtryskowej

Cavity-Core Wizard automatyzuje proces rozpoznawania linii podziału, generując na jej podstawie powierzchnię podziału. Na bazie utworzonych powierzchni tworzy bryłowe modele stempla oraz matrycy, sugeruje wymiary wkładek umożliwiając jednocześnie nadawanie im wymiarów odpowiadających użytkownikowi.



Rys. 2. Fragment formy wtryskowej z mechanizmami suwakowymi

Cooling Wizard jest narzędziem wspomagającym generowanie kanałów chłodzących o parametrach zgodnych z obowiązującymi normami, które określają średnice kanałów, wielkości gwintów itp. Wykorzystując dostępne narzędzia